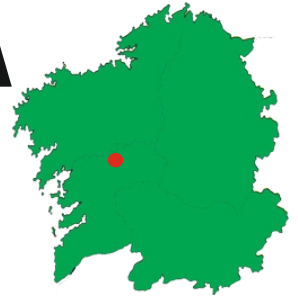




# CARBOEIRO E O RÍO DEZA

Adela Leiro, Mon Daporta  
maio 2017



**Distancia:** 1 km  
**Dificultade:** baixa  
**Duración:** 1 hora



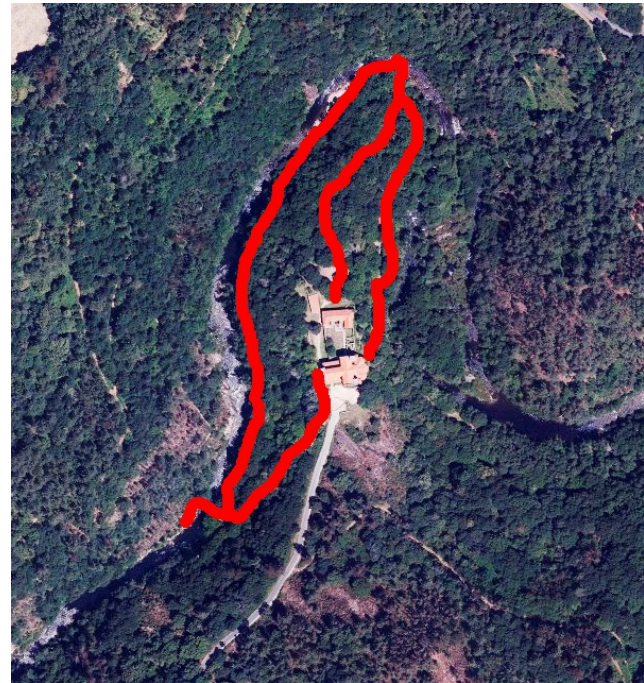
No concello de Silleda, á beira do río Deza, atópanse os restos do **mosteiro de Carboeiro**, unha construción que, polo estilo arquitectónico ao que pertence e polo volume do que se conserva, debeu ser un dos mais grandes e máis importantes do seu tempo.

Podemos achegarnos a Carboeiro para comprobar o que a rapiña continuada deixou do monumental mosteiro ou para ver a fermosura que aínda conserva, e tamén, antes ou despois de visitar o mosteiro, para gozar de outros recantos e aproveitar outros recursos que nos ofrece a contorna próxima: percorrer a “senda botánica” na que uns puntos explicativos ao pé das árbores e outras plantas perennes que se atopan na zona -na que se mesturan especies de ribeira (abelairas, bidueiros, pradairos, freixos e salgueiros) con especies das fragas atlánticas (carballos, castiñeiros,...), representantes da flora mediterránea (sobreiras, érbedos,...) e elementos residuais dos bosques de tempos pasados como os loureiros- nos achegan información sobre elas; e aproveitar, cando nos atopamos máis preto do río, para achegarse ao muíño e a pequena praia que hai ao seu carón.

Baixar á ponte medieval coñecida como **Ponte do Demo**, despois de cruzala, temos á esquerda un carreiro que nos leva ao seu pé, un bo lugar para vela e facerlle unas fotos, para pasar un anaco, ou incluso, se o tempo e o ambiente acompañan, para refrescarse nas augas do Deza;

Ou facer un combinado baixando á ponte e, de volta, meterse por un carreiro, ben visible aínda que con algún puntos incómodos, que vai polo medio do bosque, remontando o río, e que nos leva a enlazar coa **senda botánica** preto do **muíño** e continuar logo pola parte da senda que segue río arriba para completala.

Con estes curtos desplazamentos completamos unha xornada histórico-artística, natural e etnográfica, facendo un percorrido que vai pouco máis alá de 1 km, dentro do espazo natural protexido como LIC Ulla-Deza.



“Ponte do Demo dobre o Deza”

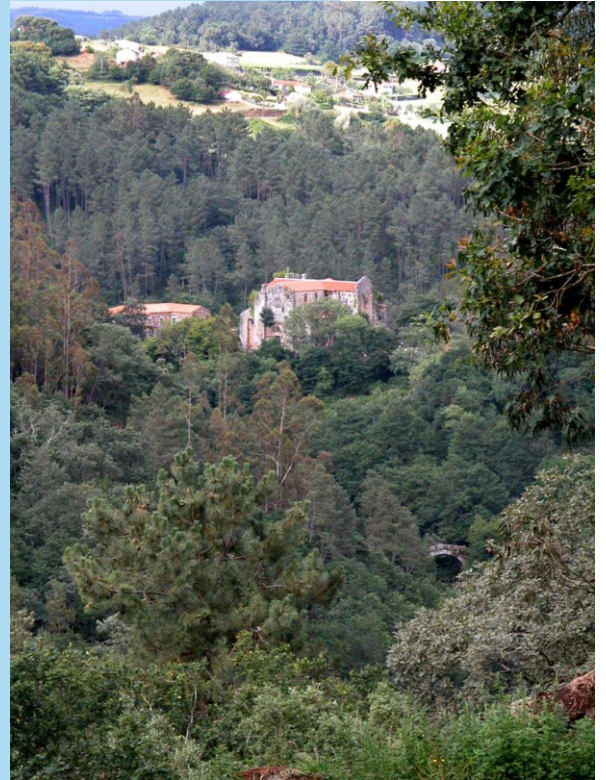


Muíño do mosteiro



### **MOSTEIRO DE SAN LORENZO DE CARBOEIRO**

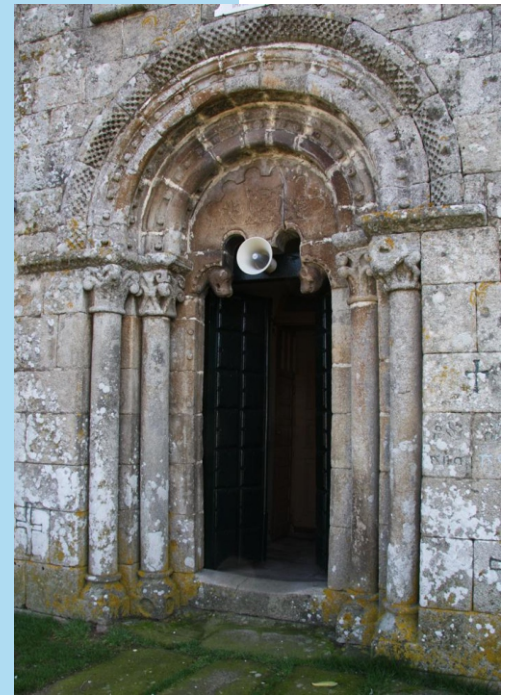
De estilo románico, a súa construción data do século XII. No S XIX coa desamortización, o mosteiro pasou a propiedade particular. A principios do S XX a igrexa de Carboeiro levaba mais de sesenta anos sen que ninguén se ocupara da súa conservación. Sufriu o expolio atopándose na década dos setenta en estado de ruína.



Dende 1974 realizáronse obras de limpeza, consolidación e restauración. No verán de 2006 iníciáanse as visitas e na actualidade está aberto ao público.

Foi declarado Monumento Histórico-Artístico no ano 1931.





Pombal do mosteiro